

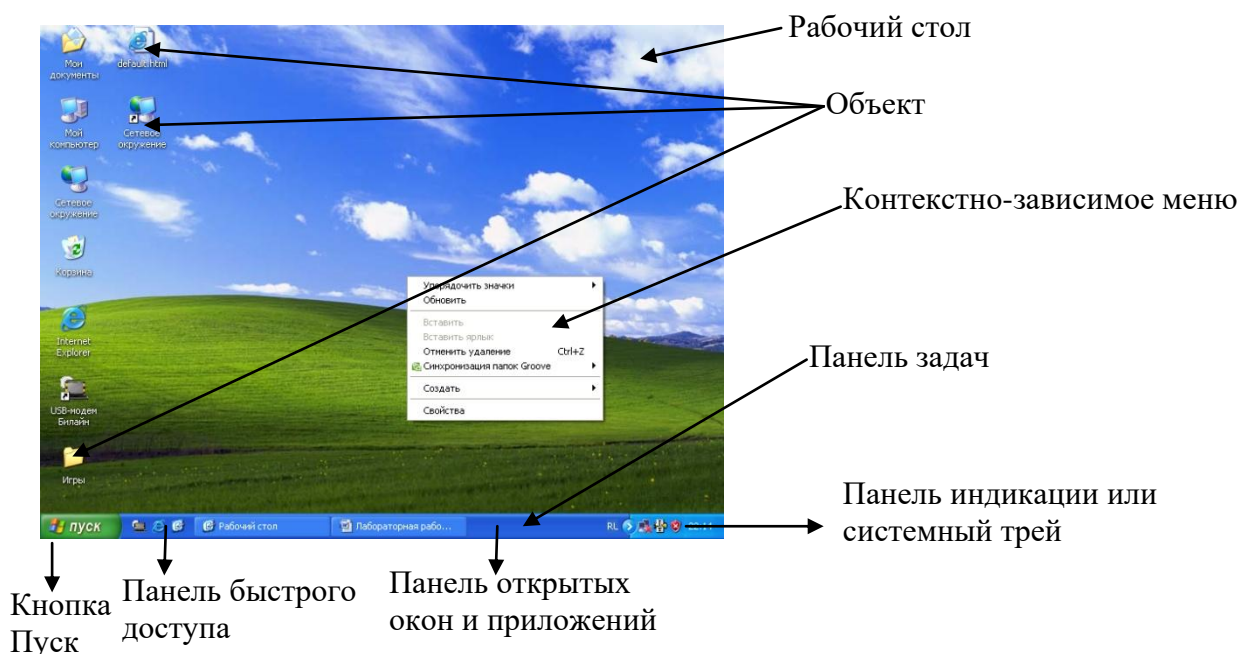
## Практическая работа

### Тема: Работа в среде операционной систем Microsoft Windows

Цель работы: отработать основные действия в среде операционной системы Microsoft Windows: работа с объектами интерфейса; работа в многооконном режиме; навигация по файловой системе; создание папок, документов и ярлыков к ним; выполнение основные операции с объектами операционной системы: копирование, перемещение, удаление, переименование.

### I. Теоретическая часть

#### Основные понятия



**Рабочий стол (PC)** — исходное состояние диалоговой среды MS Windows. PC раскрывается на экране после запуска MS Windows. На «поверхности» PC располагаются ярлыки наиболее часто используемых приложений, документов, папок, устройств.

**Объект** — любой элемент в среде Windows, в том числе: рабочий стол, окно, папка, документ (файл), устройство, приложение (программа). Объект обладает определенными свойствами, над ним могут быть произведены определенные действия.

**Контекстно-зависимое меню** — меню, связанное с объектом. Контекстное меню раскрывается щелчком правой кнопки мыши, если указатель мыши установлен на объекте. Через контекстное меню можно просмотреть свойства объекта (в некоторых случаях их можно изменить), а также выполнить допустимые действия над объектом.

**Панель задач** - обычно располагается в нижней части рабочего стола. Разделена на три основные зоны: кнопка «Пуск», панель открытых программ, документов и панель индикации. Также может быть добавлена панель быстрого запуска.

**Пуск** — кнопка открытия Главного меню.

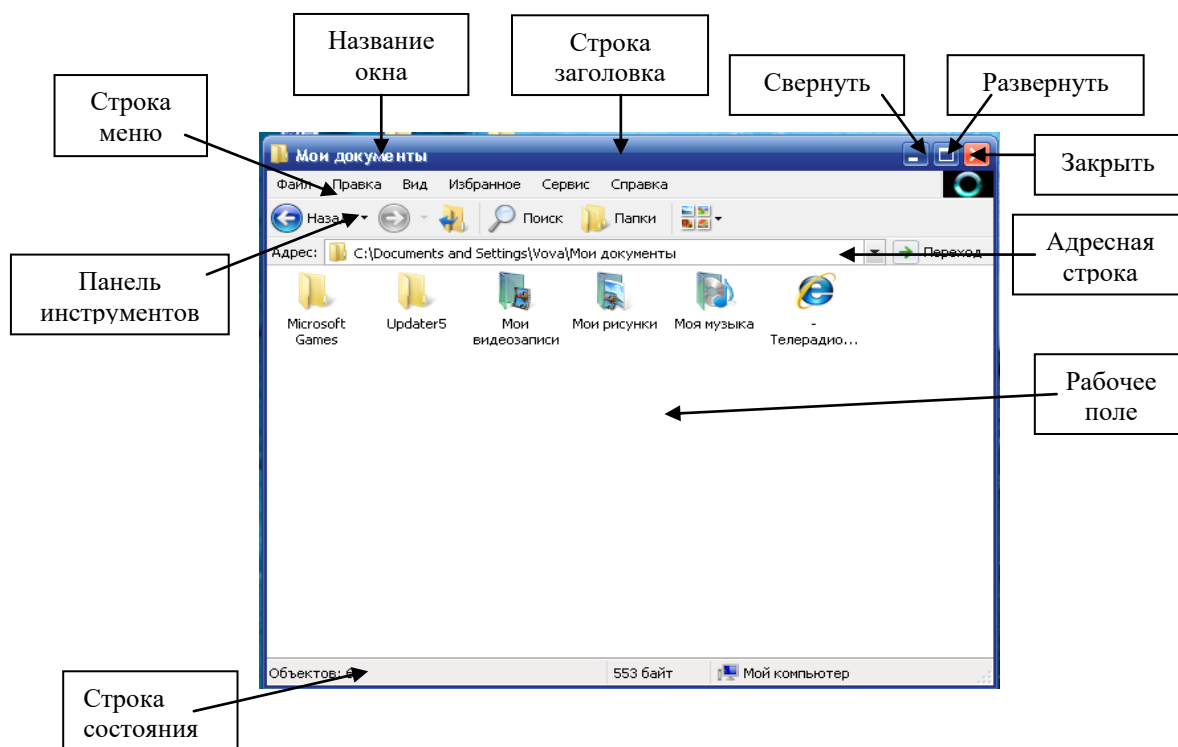
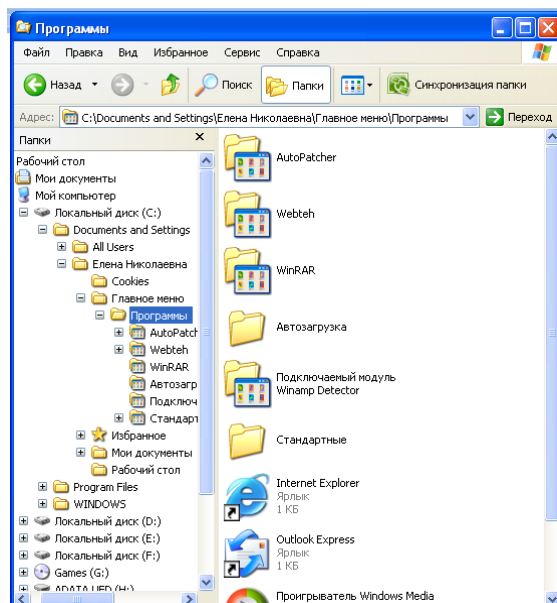
**Проводник** – программа позволяющая попасть в любой каталог, папку, запустить любую программу и файл. Программа запускается при помощи контекстно-зависимого меню кнопки Пуск.

**Мой компьютер** — системная папка, корень иерархической файловой системы. Всегда располагается на рабочем столе.

**Окно** — основной элемент интерфейса MS Windows. Окно можно перемещать по рабочему столу, изменять размеры, сворачивать в значок на панели задач, разворачивать на весь экран, закрывать.

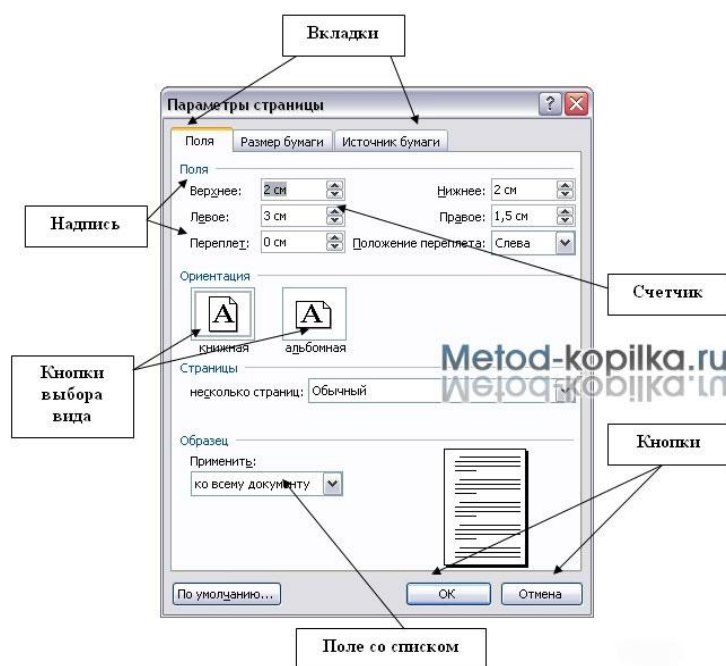
**Основные виды окон** - окно папки, окно программы, окно документа, диалоговое окно, окно справочной системы.

**1. Окно папки** - предназначено для отображения содержимого папки и для выполнения операций над объектами, содержащимися в папке.



В пределах изображенного окна размещаются:

- строка заголовка, в которой расположены: имя открытой папки; в левой части - кнопка вызова системного меню; в правой части - кнопки управления окном.
- строка меню - представляет собой совокупность кнопок, называемых пунктами меню. При выборе пункта меню раскрывается подменю, в котором находятся пункты меню, при щелчке на них выпадает ниспадающее меню с командами, применяемыми к объектам рабочей области;
- панель инструментов - содержит кнопки наиболее часто используемых команд;
- адресная строка - играет роль командной строки и содержит список папок и дисков, доступных для работы пользователя;
- строка состояния - содержит информацию об объектах, находящихся в папке (например, количество выделенных, скрытых объектов; объем объектов);
- рабочая область - основная часть окна, в которой размещаются объекты;
- полоса прокрутки (вертикальная или горизонтальная) - это полоса вдоль нижней или правой границы окна. Она состоит из стрелок прокрутки, бегунка, собственно полосы прокрутки и служит для просмотра содержимого окна, не уместяющегося в его размерах;
- рамка окна - ограничивает окно.



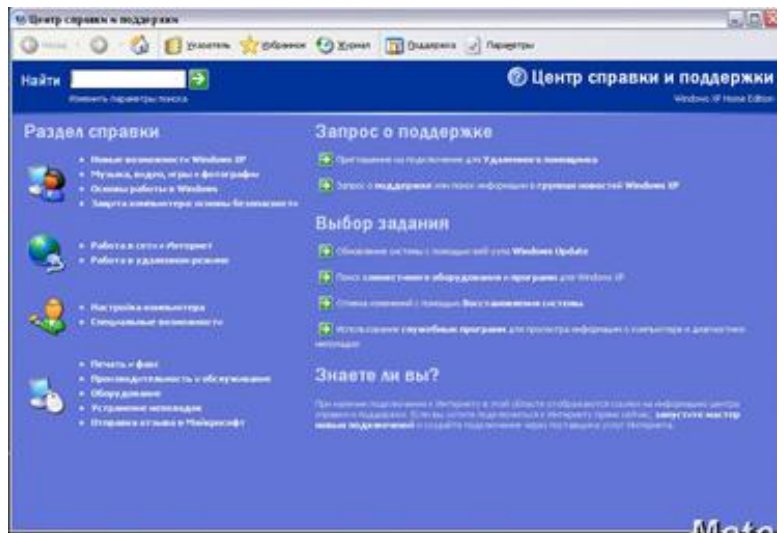
**2. Диалоговое окно** - окно, появляющееся на экране при вводе команды, выполнение которой требует от пользователя ввести дополнительные данные, необходимые для дальнейшей работы программы (например, Ok или Yes ("Готово", "Принять", "Да" и т.п.) и Cancel или No ("Отменить", "Отказаться", "Нет")).

Диалоговые окна содержат следующие элементы управления:

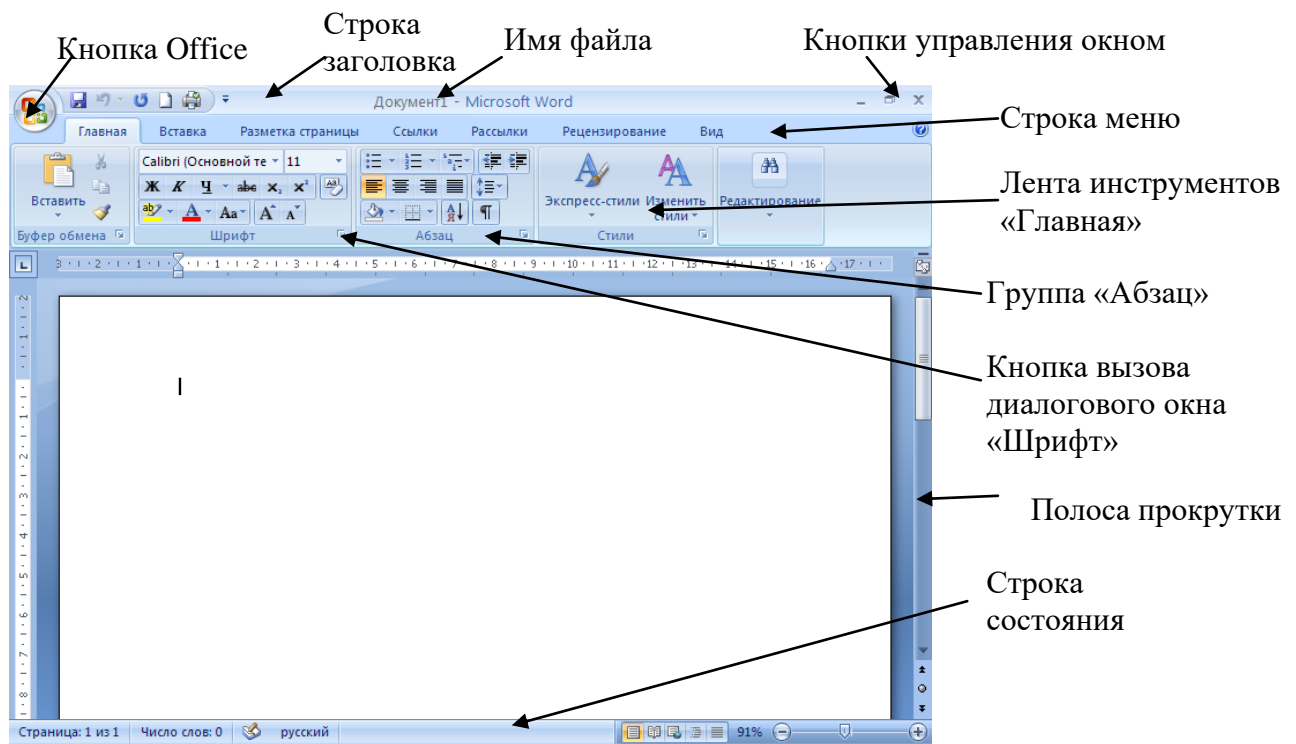
вкладки (закладки), кнопка, надпись,

поле, счетчик, поле со списком, переключатели (радиокнопки), регулятор.

**3. Окно справочной системы** - окно, которое выводит справочную информацию о том объекте, с которым работает пользователь. Обычно появляется при нажатии на клавишу F1.



**4. Окно программы** – предназначено для создания документа (текстового, табличного и т.д.) В основном окна программ имеют однотипный вид и содержат основные элементы управления: строка заголовка, строка меню, лента инструментов, группы, рабочая область, строка состояния, полосы прокрутки.



## II. Практическая часть

### Задание 1.

Ход работы:

- В папке **Документы** создайте каталог и дайте имя **Фамилия\_группа**. Затем в этом каталоге создайте папку и дайте ей имя **Файлы\_ПР1**. В дальнейшем все файлы этой практической работы вы будете сохранять в этой папке. Для создания,

переименования используйте контекстно-зависимое меню (см. **Теоретическую часть**);

- измените размеры окна папки **Фамилия**, предварительно щелкнув ЛКМ на кнопке **«Свернуть в окно»**;
- подведите указатель мыши к угловой границе окна до получения диагональной двойной стрелки, которая позволяет изменять одновременно ширину и высоту окна;
- перемещайте указатель, зажав ЛКМ на угловом маркере окна, пока контур не примет желаемый размер:  $\frac{1}{4}$  от размера **Рабочего стола**.

### **Задание 2.**

Ход работы:

Запустите программу **Калькулятор** через **Главное меню**:

- щелкните на кнопке **Пуск** на **Панели задач** и запустите программу **Калькулятор** через **ярлык**;
- переключите калькулятор на режим работы **Программист**.
- выполните вычисления и ответы запишите в программе **Блокнот**, запустив эту программу через программу **Проводник** (см. **Теоретическую часть**):
  1. переведите  $10101101011110_2 \rightarrow 8CC, 10CC, 16CC$  (используя для этого радиокнопки: Hex, Dec, Oct, Bin);
  2. переведите  $3276_8 \rightarrow 2CC, 10CC, 16CC$ ;
  3. переведите  $1F_{16} \rightarrow 2CC, 8CC, 10CC$ ;
- сохраните созданный файл в своей папке **Файлы\_ПР1**, созданной в **Задании1** под именем **Расчеты.txt**

### **Задание 3.**

Ход работы:

- Запустите приложение **Блокнот** через **Главное меню**;
- напечатайте следующий текст:

```
<html>
```

```
<B><H1><Marquee> ПРИВЕТ!!! Меня зовут .....! Всем успехов в обучении!!!</Marquee>
```

```
</B></H1>
```

```
</html>
```

- сохраните созданный файл под именем **Upr1.html** в папке **Файлы\_ПР1**.
- откройте файл **Url.html**

### **Задание 4.**

Ход работы:

- Запустите приложение графический редактор **Paint** через программу **Проводник** (см. Теоретическую часть);
- создайте рисунок на произвольную тему и сохраните его в своей папке **Файлы\_ПР1** под именем **Upr2.jpeg**

### **Задание 5.**

Ход работы:

- Нажмите ПКМ в свободном месте рабочего стола и в контекстно-зависимом меню выберите команды **Создать** → **Ярлык**.
- в появившемся диалоговом окне *Создание ярлыка* нажмите кнопку **Обзор** и в следующем диалоговом окне *Обзор папок* выбрать папку **Фамилия\_группа** и нажать **Ок**. В результате вы прописали путь к своей папке. Затем **Далее**.
- причем вы можете сменить имя ярлыка, например, набрать слово **Моя папка**. Затем **Готово**. На рабочем столе появился новый ярлык.
- Удалите созданный ярлык.



### **Задание 6.**

Ход работы:

Отправьте преподавателю по электронной почте папку **Фамилия\_группа**.

### **III. После выполнения данной практической работы оформите отчет, ответив на следующие вопросы:**

1. Зарисуйте окно папки и обозначьте основные элементы окна.
2. Какие функции выполняет операционная система?
3. Что является объектами Windows и какие операции над ними могут быть произведены? Опишите эти операции, составляя ответ в виде инструкций.
4. Опишите способ создания ярлыка к своей папке, отличающегося от описанного в данной практической работе.