

## Практическая работа

**Тема:** Создание презентации. Навигация. Параметры презентаций

**Цель:** Приобрести навыки создания презентаций, выбора стиля, оформления, параметров показа, элементов навигации.

### **I. Теоретическая часть**

В современной практике проведения семинаров, конференций, представлений проектов и сообщений широко используются презентации.

Презентация (от английского «presentation» - представление) - это набор слайдов на определенную тему в помощь докладчику для обеспечения наглядности. Для создания и редактирования презентаций используется программная среда PowerPoint фирмы Microsoft.

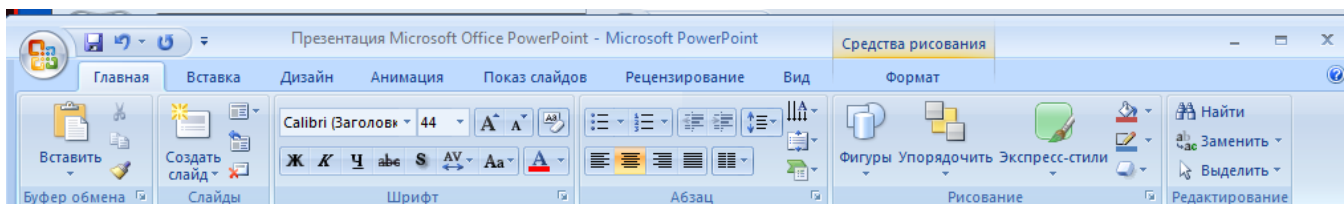
Презентация PowerPoint - это набор слайдов и спецэффектов, сопровождающих их показ на экране; раздаточный материал, а также конспект и план доклада, хранящиеся в одном файле с расширением .pptx. С помощью этой программы мы можем подготовить выступление с использованием слайдов, которые потом можно напечатать на прозрачных пленках, бумаге, преобразовать в HTML формат, или просто продемонстрировать на экране компьютера, можно также создать конспект доклада и материал для раздачи слушателям.

Для удобства работы некоторые виды презентаций можно снабдить управляющими кнопками. В процессе демонстрации они позволят осуществить возврат к предыдущему слайду, переход к следующему слайду, вызов дополнительных функций.

### **II. Практическая часть**

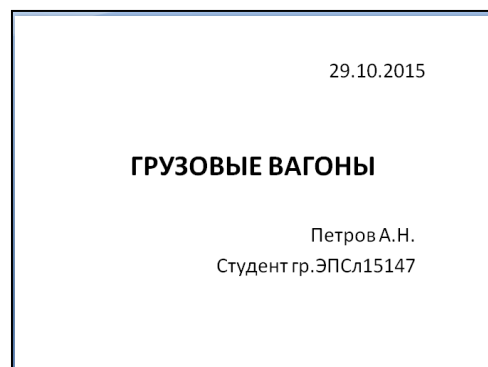
**Задание1:** Создайте простую презентацию с демонстрацией слайдов по времени, смену слайдов сделайте через панель Анимация – Переход к этому слайду. Выберите разные варианты анимации смены слайдов.

## Ход работы:

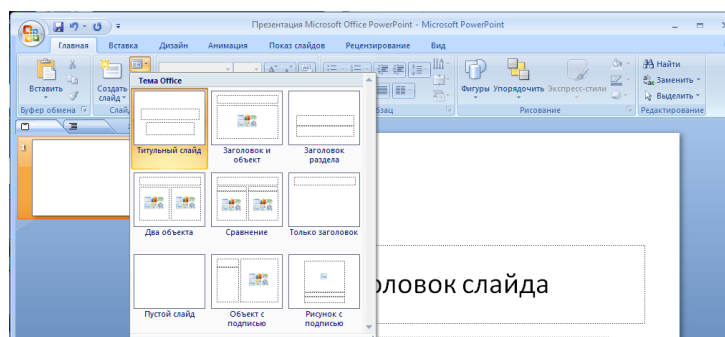


Откройте программу Power Point. Рассмотрите панель управления.

Создадим первый титульный слайд. На **ЛИ Главной** найдем в группе **Создать слайд**, автоматически программа выберет титульный лист. Оформите заголовок и подзаголовок. Для внесения на слайд даты или времени зайдите на **ЛИ Вставка** и в группе **Текст** активируйте опцию **Дата и время**. В раскрывшемся окне отметьте **Фиксировано**.

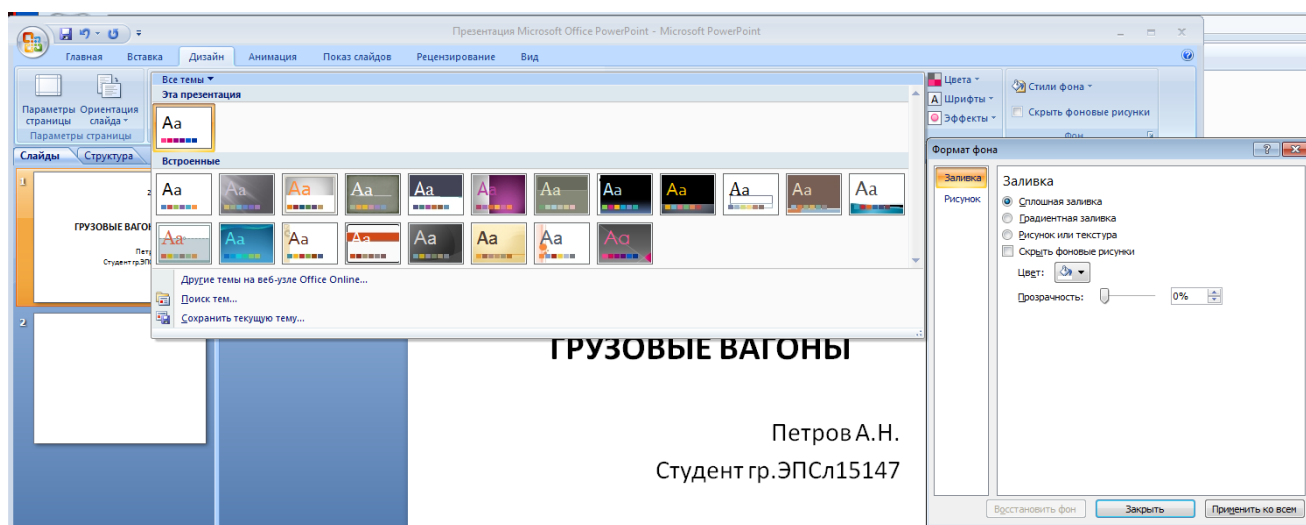


Для того, чтобы создать следующий лист нажмите еще раз **Создать слайд** и выберите необходимый макет.



**Рисунки.** Для вставки рисунков можно использовать **ЛИ Вставка** – группа **Иллюстрации** – **Рисунок** (если вы берете картинку из файла) или **ЛИ Вставка** – группа **Иллюстрации** - **Клип - Начать** (вставка картинки из коллекции), также можно поставить фигуру из коллекции автофигур, как в Word'e. В нашей презентации картинки-вагоны найдите в Интернете (не менее 10 вагонов). Графические файлы должны быть с расширением .png, .jpg или .tif. Выберите макет оформления слайда **Только заголовок** и поставьте на каждый последующий слайд фотографию или картинку с одним из типов вагонов.

**Фон.** Задать фон презентации можно с помощью **ЛИ Дизайн - группа Темы** или **группа Фон - Стили фона**.



Зададим фон с помощью текстур один для всех, чтобы наша презентация выглядела профессионально, в одном стиле. В главном меню выберите **ЛИ Дизайн - группа Фон - Стили фона - Формат фона**, в диалоговом окне **Формат фона** выбрать **Заливка - Рисунок** или **текстура - Голубая тисненая бумага – Применить ко всем**. Или через контекстное меню (правая кнопка мыши) **Формат фона - Заливка - Рисунок или текстура - Текстура - Голубая тисненая бумага – Применить ко всем**.

**Текст.** Текст (названия вагонов) в нашей презентации использовать только в качестве заголовков слайдов.

**Показ слайдов.** Зайдите на **ЛИ Показ слайдов – группа Настройка времени** и настройте показ каждого слайда по 1-2 секунды. Затем зайдите **Настройка демонстрации** и отметьте **Смена слайдов - по времени**.




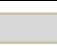
## **2 Презентация с управляющими кнопками**

Сделайте копию первой презентации.

Фон определите на каждый слайд свой.

Добавьте управляющие кнопки. На каждом слайде будет размещено 4 кнопки: переход к следующему слайду, переход к предыдущему слайду, перейти на последний или выход из презентации.

Кнопка	Параметры настройки
--------	---------------------

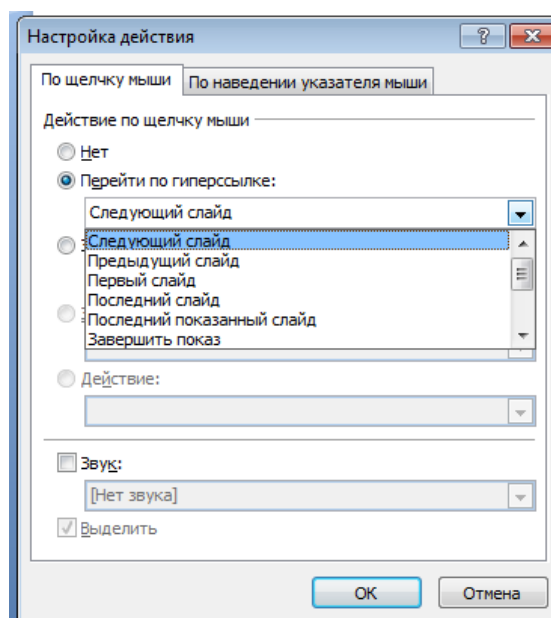
	По щелчку мыши перейти на следующий слайд
	По щелчку мыши перейти на предыдущий слайд
	По щелчку мыши перейти на последний слайд
	Настраиваемая кнопка, настроить на «завершить показ»

Начнем со второго слайда. В **ЛИ Вставка** - группа **Фигуры** – Управляющие кнопки. Выбираем нужную кнопку, в появившемся меню **Настройка действия** - **Перейти по гиперссылке** выбираем: следующий слайд, предыдущий слайд и т.д. Изменим размеры кнопок с помощью мыши. Теперь нам все эти кнопки необходимо добавить на следующие слайды. Сгруппируем кнопки и вставим их на каждый последующий слайд. На последнем слайде вместо кнопки "На последний слайд" поставьте кнопку **Настраиваемая** и определите ей действие **Завершить показ**.

Настроим демонстрацию слайдов. Показ слайдов – Настройка презентации – Показ слайдов – Автоматически (полный экран). Управляемая докладчиком.

Теперь запустим демонстрацию презентации.

Добавим на титульный слайд кнопку **Настраиваемая** – **Переход к следующему слайду**. Откроем контекстное меню для этой кнопки **Добавить** текстовую строку и впишем **Старт**. Выход из презентации нажатие кнопки ESC на клавиатуре.



Еще раз запустим Демонстрацию презентации.

### 3 Презентация с оглавлением в виде гиперссылок

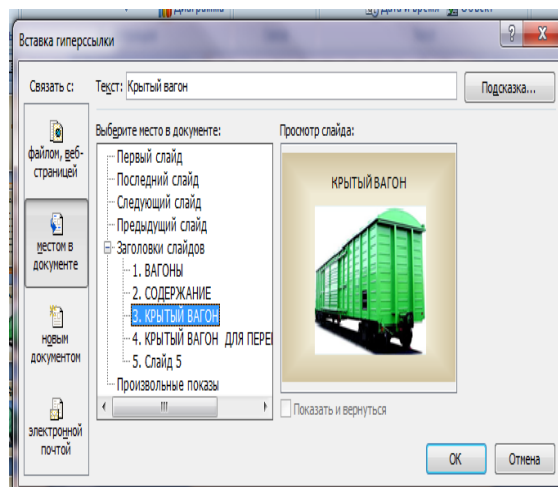
Сделайте еще одну копию первой презентации. Оставьте 6-8 вагонов.

Фон определите для всех слайдов через стили фона – Формат фона - Градиентная заливка – Пергамент (Название заготовки) – Путь (Тип) – Применить ко всем. Можете поэкспериментировать с параметрами панели Формат фона.

После 1 слайда вставьте еще один слайд и назовите его Оглавление. В тексте слайда перечислите названия слайдов оставшихся вагонов.

Создадим гиперссылку на первый вагон из списка. Выделите в содержании название первого вагона, зайдите на **ЛИ Вставка – Гиперссылка (группа Связи)**.

В открывшемся окне в столбце Связать с: выберите местом в документе. В окошке Выберите место в документе укажите на тот слайд, название которого вы



выделили и ОК. Выполните это действие и с другими ссылками. Если вы все сделали правильно, то в содержании Названия вагонов в оглавлении окажутся подчеркнутыми.

Теперь необходимо сделать на каждом последующем слайде управляющие кнопки возврата в содержание, для этого создадим объект с гиперссылкой на слайд с меню (стрелку или текстовую ссылку)

**III. После выполнения данной практической работы оформите отчет, ответив на следующие вопросы:**

1. Зарисуйте окно программы и обозначьте основные элементы окна.
2. Как сделать фон или задать тему оформления?
3. Как создать управляющую кнопку?
4. Как настроить звуковое сопровождение показа слайдов?